

Matériel obligatoire : 2 paires de chaussures (une paire de chaussures de marche pour les activités en pleine nature et une autre paire pour remonter dans le bus proprement), des vêtements adaptés à la météo, un goûter, un repas tiré du sac.

A votre disposition à la Maison de la Nature :

- sanitaires
- cafétéria
- grand verger pour jouer
- boutique (les enfants peuvent se munir d'argent de poche)
- salle d'exposition (exposition temporaire)
- 2 espaces de pique-nique (intérieur et extérieur)



Tarif :

→ 15 € par enfant pour une journée

Capacité d'accueil :

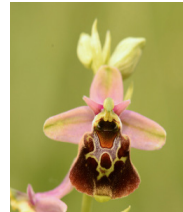
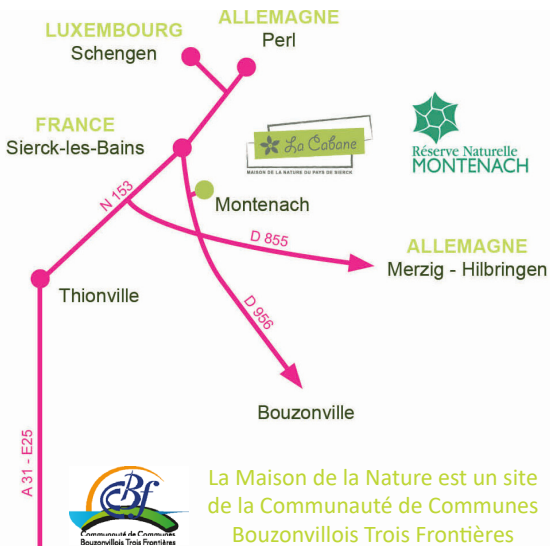
→ 60 enfants maximum

Ecoles du territoire de la Communauté de Communes Bouzonvillois Trois Frontières

Celles-ci bénéficient des conditions suivantes :

- un **tarif spécial** (11 € par enfant)
- des **animations aux abords de leur propre école**, qui permettront aux élèves de découvrir leur nature environnante. (Tarifs identiques à ceux d'une journée passée à la Cabane)
- le **prêt gracieux de livres** (documentaires, contes, poésies, ...) sur des thèmes de nature.

Nous contacter pour tout renseignement.



Réalisé par nos soins – Ne pas jeter sur la voie publique – Edition février 2025.

Crédits photos : JJ WEIMERSKIRCH – MDLN / CCB3F



**PROGRAMME
ECOLE MATERNELLES
2025**

Enseignants, la Maison de la Nature vous offre la possibilité d'aborder, grandeur nature, certaines notions de développement durable inscrites au programme officiel.



Ateliers de découverte ou sorties de terrain telles que la visite de la Réserve Naturelle Nationale de Montenach et des écosystèmes avoisinants, les possibilités sont nombreuses et vous permettent de trouver auprès de la Cabane un partenaire éducatif privilégié doté d'outils concrets et ludiques.

La Cabane accueille les classes maternelles de septembre à juin sur réservation, uniquement le mardi, de 9 h 30 à 15 h 30.

Une journée d'animation est composée de 2 ateliers pédagogiques d'une durée de 2 h chacun (pouvant varier selon l'âge des élèves). Il est également possible de réserver un atelier sur une demi-journée.

L'équipe d'animation adaptera ces ateliers à vos objectifs pédagogiques et aux connaissances de vos élèves. Notre programme évoluant au rythme de la nature, certaines animations ne sont pas disponibles en automne-hiver.



Le cas échéant, merci de nous contacter afin que nous puissions élaborer un atelier personnalisé. Nous restons à votre écoute pour toute demande particulière.

En cas de situation météorologique préoccupante ou dangereuse (très fortes chaleurs, orages, grosses pluies, vent fort) et dans l'intérêt des enfants, l'équipe d'animation est susceptible de modifier les thèmes de certains ateliers.

Maison de la Nature du Pays de Sierck - La Cabane – 57480 MONTENACH
☎ 03 82 88 77 49 - ✉ maisondelanature@ccb3f.fr - 🌐 www.maisondelanature.eu

Une journée =

Arrivée à 9 h 30



1^{ère} activité



Pause déjeuner : 1 h



2^{ème} activité (MS & GS)

OU



Départ à 15 h 30

Atelier détente (PS)



Le monde des petites bêtes

Découvrez le monde des insectes et autres petites bêtes en étudiant les différents cycles de vie, les chaînes alimentaires auxquelles ils appartiennent et en abordant la notion de classification des êtres vivants. Observations concrètes et sorties de terrain permettront à vos élèves de se familiariser avec la micro-faune sauvage et de prendre conscience de l'impact des activités humaines sur le monde animal.



Une saison dans la nature

Lors d'une promenade en pleine nature, guidés par nos animateurs, observez et apprenez comment la vie animale et végétale s'adapte aux spécificités de chaque saison. Par le biais d'ateliers sensoriels et des surprises que réserve la nature, vos élèves partiront à la rencontre de nombreux êtres vivants ainsi qu'à la découverte de leurs cycles de vie.

Cette activité est réservée exclusivement aux moyennes et grandes sections.

Atelier détente : au rythme de la nature

Pour profiter d'un moment tout en douceur, les plus petits seront invités à découvrir l'harmonie de la nature lors deux petits ateliers :

- De jolies histoires naturalistes, mises en scène sous forme de Kamishibai lors d'un temps calme.
- Une courte balade pour capter les ambiances naturelles et s'en imprégner.

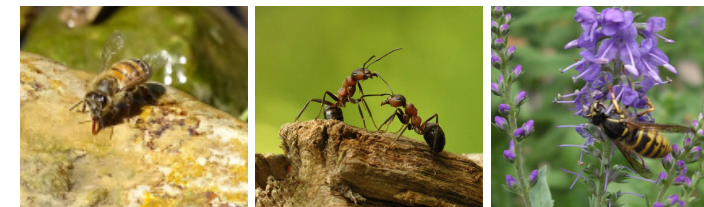
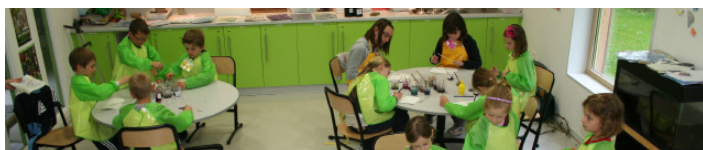
Cette activité est réservée exclusivement aux petites sections.



Qui est Goupil ?

Au Moyen Âge, le renard était appelé "Goupil". Bien plus qu'un simple personnage de conte, cet animal fascinant se distingue par son museau pointu, ses oreilles dressées et sa longue queue touffue. Symbole de ruse et de curiosité, il joue un rôle clé dans nos écosystèmes.

À travers notre nouvelle exposition et des ateliers ludiques et pédagogiques, vos élèves exploreront le mode de vie de ce mammifère carnivore, comprendront ses habitudes et découvriront son importance dans l'équilibre de la nature. Une immersion captivante pour mieux connaître cet animal aussi malin qu'indispensable !



Abeilles, fourmis & guêpes : vivre et grandir ensemble

Venez rencontrer une famille d'insectes qui ne manquera pas de vous étonner. En plongeant dans leur univers, vos élèves comprendront à quel point leur vie est complexe et utile à l'Homme. Au moyen de manipulations et d'observations concrètes, vous découvrirez la diversité des cycles de vie, régimes alimentaires, organisations sociales, interactions avec le milieu, ... de toutes ces petites bêtes.



Eveil des sens en milieu naturel

Venez découvrir, à chaque saison, les richesses insoupçonnées qu'offre la nature. Au moyen d'activités sensorielles et artistiques (Land'Art), vos élèves partiront à la rencontre des espèces végétales qui nous entourent. Ils prendront alors conscience de leur diversité et de l'importance de les protéger.

Cet atelier est réservé exclusivement pour les moyennes et grandes sections.